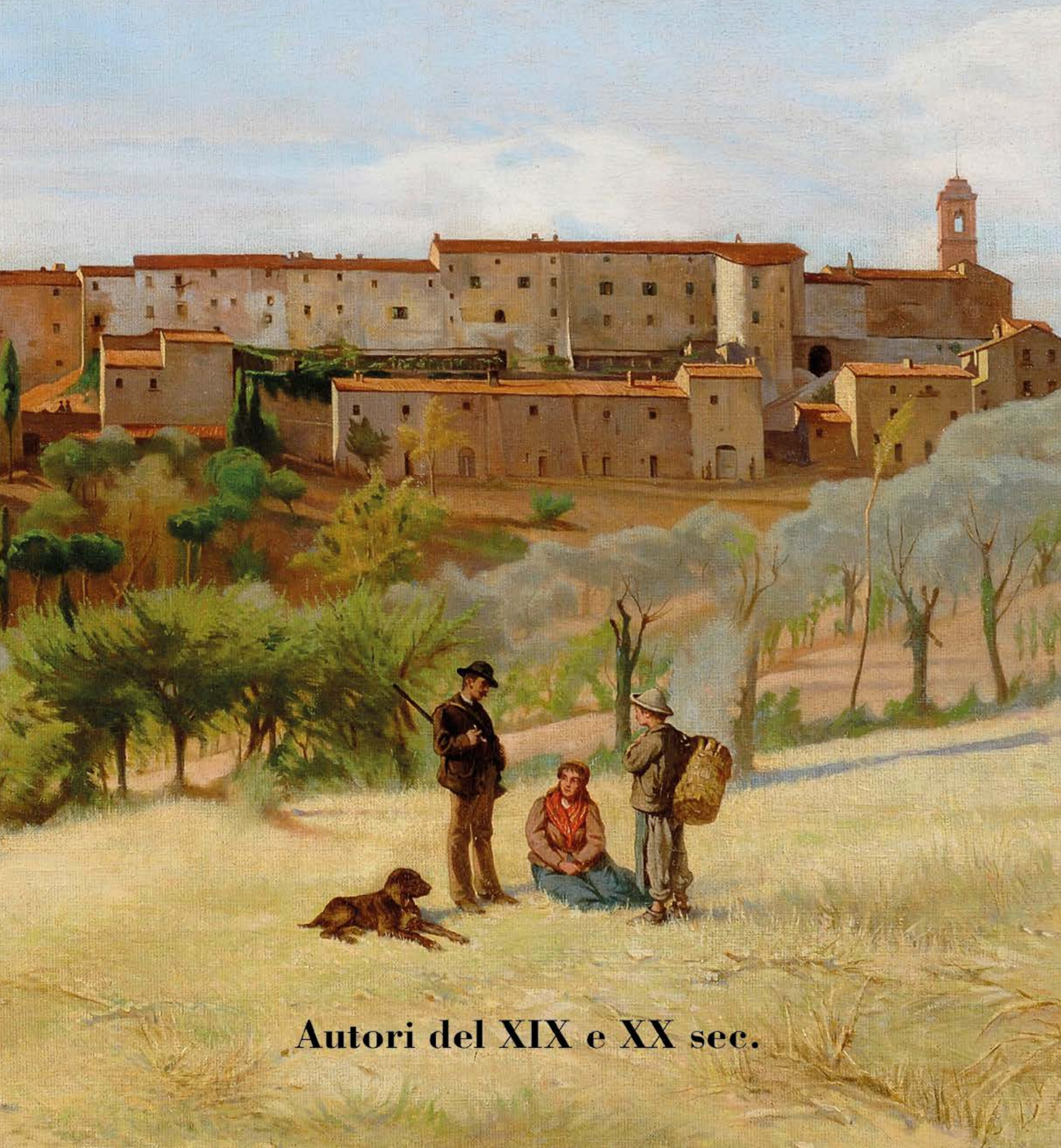


GALLERIA PANANTI  CASA d'ASTE
D A L 1 9 6 8



Autori del XIX e XX sec.

ESPERTI

Arte Moderna e Contemporanea
Piero Pananti
Filippo Pananti

Arte Italiana, dipinti,
disegni e sculture del XIX e XX sec.
Andrea Baboni

Grafica e Edizioni
Paolo Parri

Dipinti,
mobili e oggetti di Antiquariato
Massimo Bartolozzi
Emanuele Castellani

Tessuti, tappeti e arazzi
Claudio Martinelli

Arte orientale
Francesco Morena

Direzione
Filippo Pananti

In copertina: lotto 181
Retro di copertina: lotto 179

Amministrazione
Lisjana Karafili
Mirko Mercuri

Magazzino/Consegne
Salvatore Schipani - Marco Magni
Franco Mazzetti

Contabilità
Ivonne Seitz

Consulente per il restauro
L'Atelier restauro dipinti

Grafica e design
Luchi Design - Firenze

Fotografia
Marco Giacomelli

Ufficio Stampa
Bianca Zani Pananti
Beppe Pirrone

Referente per Roma
Federica Gervasi
federica@pananti.com

Referente per il sud Italia
Enrico Caruso
enrico@pananti.com

Autori del XIX e XX sec.

ESPOSIZIONE

dal 5 al 12 dicembre
orario 10.00/13.00 - 14.00/19.00

ASTA AUTORI DEL XIX E XX SEC.

Sabato 13 dicembre ore 16.00



Autori del XIX e XX sec.

**dal lotto n° 1 al 182
Sabato 13 dicembre ore 16.00**

1
Pietro Annigoni
(Milano, 1910 - Firenze, 1988)
TESTINA DI FANCIULLO
Sanguigna su carta, cm.
20x15
Firma in basso a sinistra.

€ 800/1.200

2
Ugo Capocchini
(Barberino Val d'Elsa, 1901 - Firenze, 1980)
NUDO DI SCHIENA
Pastello su carta, cm.
18,5x36

€ 100/200

3
Venturino Venturi
(Loro Ciuffenna, 1918 - 2002)
SACRA FAMIGLIA, 1975
Monotipo su carta, cm.
100x70
Firma e data in basso a destra

€ 350/450

4
Felice Carena
(Cumiana, 1879 - Venezia, 1966)
LA FAMIGLIA, 1931
Inchiostro su carta, cm.
18x26
Firma e data in basso a destra. Autentica di Luigi Cavallo su foto.

€ 500/700

5
Lorenzo Viani
(Viareggio, 1882 - Ostia, 1936)
LA SCOLARA, (1921)
China su carta, cm.
17,5x12
Firma sul verso.

€ 200/400





6

Enzo Faraoni
(S. Stefano Magra, 1920)

PALUDE

Olio su tela, cm. 45x70,5

Firma in basso a sinistra. Sul verso:
timbro Galleria Falsetti, Prato.

€ 400/600

7

Gastone Breddo
(Padova, 1915 - Firenze, 1991)

FIORI

Olio su tela, cm 70x50

Firma in basso a destra

€ 300/500

8



8

Sergio Nardoni
(Firenze, 1947)

ACROPOLIS

Olio su tela, cm. 119,5x100

Firma in basso a destra. Sul verso:
firma e titolo. Autentica su foto Archivio
Nardoni, n. 622 con dichiarazione di
autenticità dell'autore.

€ 500/800

9

Enzo Pregno
(Alessandria d'Egitto, 1898 - Firenze, 1972)

FIORI

Olio su tela, cm. 70,5x50,5

Firma in basso a sinistra

€ 300/500

9



7

10

Lorenzo Viani
(Viareggio, 1882 - Ostia, 1936)

TRE DONNE

Inchiostro su carta, cm. 37x27

Firma in basso a destra.

€ 500/1.000

10





11



12



14

11

Nino Tirinnanzi

(Greve in Chianti, 1923 - 2002)

RAGAZZO, 1983

Tecnica mista su cartone, cm. 27,5x17,5

Firma e data in basso a sinistra. Sul verso: dedica.

€ 600/800

12

Ugo Capocchini

(Barberino Val d'Elsa, 1901 - Firenze, 1980)

STUDI DI FIGURE, (1976)

Matita su carta, cm. 25x20

Firma in basso a destra. Sul verso: etichetta Il Bisonte, Firenze.

€ 250/350

14

Venturino Venturi

(Loro Ciuffenna, 1918 - 2002)

CROCEFISSO

Monotipo su carta, cm. 40x30

Firma in basso a destra.

€ 300/500

15

Antonio Possenti

(Lucca, 1933)

LEONE

Tecnica mista su carta, cm. 11x8

Firma in basso al centro.

€ 250/350

15





16

16
Mario Marcucci
 (Viareggio, 1910 - 1992)
MARINA CON BARCHE
 Acquerello su carta, cm. 15,5x21
 Firma in basso a destra.

€ 150/250



20

18
Anonimo del XX sec.,
RITRATTO DI DONNA 1955
 Olio su tavola cm. 80x38
 Firma e data in basso a sinistra: Savi
 1955

€ 350/500

20
Anonimo del XX sec.
CAMPAGNA
 Olio su tela, cm. 70x100

€ 600/1.200

17
Fausto Maria Liberatore
 (Lucca, 1927 - 2004)
PROFILO DI DONNA, 1971
 Tecnica mista su carta, cm. 70x50
 Firma e data in basso a destra.

€ 350/450

19
Osman Lorenzo de Scolari
 (Palermo, 1908 - Firenze, 1998)
FIORI
 Olio su faesite, cm. 70x50
 Firma in basso a destra.

€ 300/500





21

21
Pirzio (Elio Fiore)
(Firenze, 1920 - Arezzo, 2001)
COLT, 1987
Olio su tavola, cm. 43x21
Firma, data e dedica sul verso.

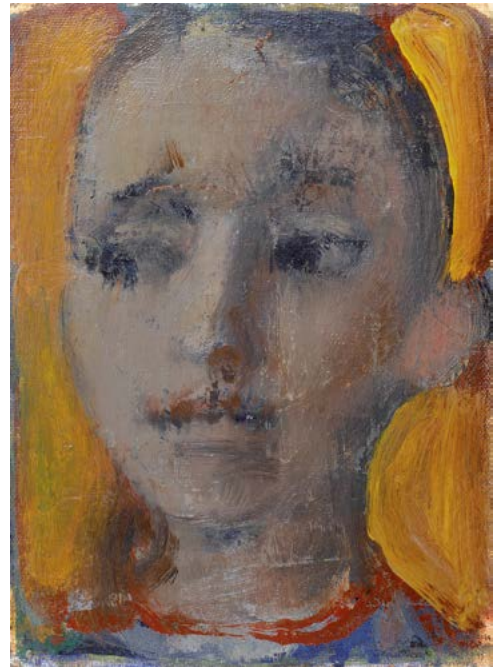
€ 200/400



22

23
Ugo Capocchini
(Barberino Val d'Elsa, 1901 - Firenze, 1980)
TESTA DI RAGAZZO
Olio su cartone telato, cm.
18x13

€ 300/500



23

25
Renato Borsato
(Venezia, 1927)
BALLERINA
Olio su tela, cm. 49,4x40
Firma in basso a destra. Sul verso: firma e titolo

€ 300/500

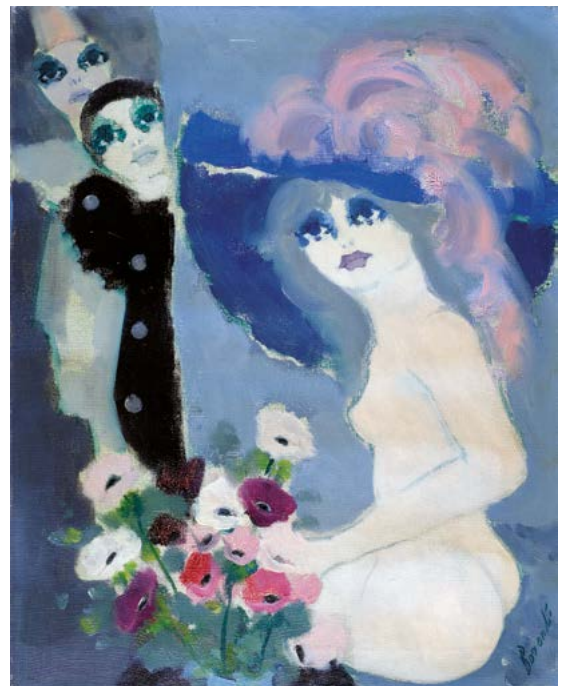
22
Bruno Landi
(Roma, 1941)
NOTTURNO, 2002
Olio su tela, cm. 80x60
Firma in basso a destra e sul
verso. Bibliografia: 2005, Bruno
Landi, Vol. I, Editoriale Giorgio
Mondadori, pag. 300,

€ 800/1.200

24
Renzo Grazzini
(Firenze, 1912 - 1989)
LA CHIESA
Olio su compensato, cm. 24x40
Firma in basso a destra. Sul
verso: timbro Galleria d'Arte
Giotto, Prato

€ 100/200

25



24





27



26



28



30



29

26
Gastone Breddo
 (Padova, 1915 - Firenze, 1991)
 MONTAGNE
 Olio su tela, cm.
 50x70
 Firma in basso a
 destra

€ 300/500

27
Arrigo Del Rigo
 (Prato, 1908 - 1932)
 NATURA MORTA
 CON BRICCO E
 TAZZINE, 1927
 Olio su tavola, cm.
 27x26
 Sigla e data in basso
 a destra. Sul verso:
 etichetta Associazione
 Turistica Pratese Mostra
 Retrospettiva del Pittore
 Arrigo Dal Rigo, aprile
 - maggio 1956.

€ 1.000/2.000

28
Renzo Grazzini
 (Firenze, 1912 - 1989)
 IL CARDO
 Olio su carta, cm.
 30x19,5
 Firma in basso a
 destra

€ 100/200

29
**Francesco
 Pagliuzzi**
 (Reggello, 1910 - Firenze, 1988)
 STRADA DI PARIGI
 Olio su carta riportata
 su tela, cm. 40x30
 Firma in basso a
 destra

€ 250/350

30
Enzo Faraoni
 (S. Stefano Magra, 1920)
 NATURA MORA SUL
 TAVOLO, (1965)
 Olio su tela, cm.
 50x60
 Firma in basso
 a sinistra. Sul
 verso: dedica e
 firma; etichetta
 Contemporarte,
 Calenzano.

€ 400/600

31

Marcello Boccacci

(Firenze, 1914 - 1996)

PIAZZALE MICHELANGELO, 1965

Tecnica mista su cartone, cm. 30x70

Firma in basso a sinistra. Sul verso:
firma, data e titolo; timbro Galleria
d'Arte Cavour Firenze

€ 600/1.000

31



32

Marcello Boccacci

(Firenze, 1914 - 1996)

CACCIATORI A RIPOSO

Tecnica mista su cartone, cm. 47x66

Firma in basso a destra. Sul verso:

timbro Galleria d'Arte Cavour.

Esposizioni: 1974-75, Marcello
Boccacci, 19 dicembre - 10 gennaio,
Galleria Cavour, Firenze.

€ 500/700

32



33

Marcello Boccacci

(Firenze, 1914 - 1996)

BARCHE

Tecnica mista su cartone, cm. 25x69,5

Firma in basso a destra. Sul verso:

firma e titolo; timbro Galleria Cavour
Firenze.

€ 500/700

33



34

Marcello Boccacci

(Firenze, 1914 - 1996)

BEATRICE FIORENTINA

Encausto su

compensato,

cm. 115x32

34

Firma in basso

a sinistra.

Sul verso: firma e titolo.

€ 500/700



35

Enzo Faraoni

(S. Stefano Magra, 1920)

FIORI

Olio su tavola,

cm. 40x49,5

Firma in basso

a sinistra.

€ 400/800

35





36

36

Enzo Pregno

(Alessandria d'Egitto, 1898 - Firenze, 1972)

NATURA MORTA, 1960

Olio su cartone telato, cm.

30x50

Firma in basso a destra;

firma e data in basso a

sinistra

€ 500/1.000

39

Silvio Loffredo

(Parigi, 1920 - Trebbiano, 2013)

NUDO FEMMINILE

Olio su tela, cm. 60x80

Firma in basso a sinistra e sul

verso. Autentica dell'autore

su foto.

€ 1.000/1.500



37

37

Dino Caponi

(Firenze, 1920 - 2000)

CASE, 1955

Olio su cartone, cm.

34,5x49

Firma e data in basso a

destra.

€ 2.000/2.500

40

Ugo Capocchini

(Barberino Val d'Elsa, 1901 - Firenze, 1980)

RITRATTO, (1976)

Olio su cartone, cm. 47x40

cornice realizzata dal

pittore Nino Tirinnanzi

appositamente per il dipinto

(firmata al verso). Sul verso:

firma e dedica.

€ 700/1.000



38

38

Guido Borgianni

(New York, 1915 - Firenze, 2011)

SPANNOCCHIERE, (1960)

Olio su cartone, cm.

34,5x49

Firma in basso a sinistra.

€ 300/500



40

39



41

Nino Tirinnanzi
(Greve in Chianti, 1923 - 2002)
PAESAGGIO AUTUNNALE
Olio e matita su carta,
cm. 13,5x18,5
Firma in basso a destra.

€ 250/350

42

Sergio Scatizzi
(Gragnano, 1918 - Firenze, 2009)
PAESAGGIO, 1989
Olioi su cartoncino,
cm. 16,9x11,3
Firma in basso a sinistra.
Sul verso: etichetta Galleria
d'Arte Moderna Il Fiore,
Montecatini T.

€ 100/200

42



43



43

Antonio Possenti
(Lucca, 1933)
COMPOSIZIONE
Olio su cartone telato,
cm. 30x20
Firma in alto a destra.
Autentica dell'autore su foto.

€ 1.000/1.500

41

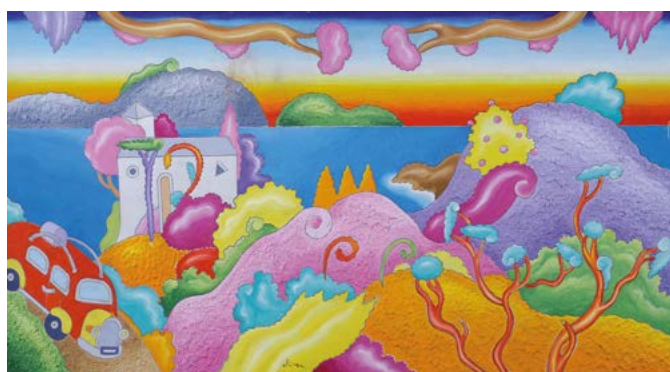


44

Luca Alinari
(Firenze, 1943)
PAESAGGIO
Tecnica mista su tavola,
cm. 33,5x60
Firma in basso a sinistra.
Autentica dell'autore su foto.

€ 800/1.000

44



45

Marcello Boccacci
(Firenze, 1914 - 1996)
NATURA MORTA
Encausto su cartone,
cm. 30x70
Firma in basso a sinistra
e sul verso.

€ 300/500

45





46

46

Sergio Scatizzi

(Gragnano, 1918 - Firenze, 2009)

PAESAGGIO

Olio su faesite, cm. 40,5x38

Firma in basso a destra e sul verso.

€ 500/700



47

47

Sergio Scatizzi

(Gragnano, 1918 - Firenze, 2009)

PAESAGGIO

Tecnica mista su carta, cm. 50x38

Firma in basso a destra.

€ 400/600



50

48

Antonio Possenti

(Lucca, 1933)

SULLA SPIAGGIA

Tecnica mista su cartoncino, cm.

21x40

Firma in basso a destra.

€ 250/350

49

Sergio Scatizzi

(Gragnano, 1918 - Firenze, 2009)

NATURA MORTA

Olio su tavola, cm. 16x28,5

Firma in basso a destra.

Bibliografia: 2007, Omaggio a Scatizzi, Edizioni Pananti, Firenze, n. 31.

€ 400/500

50

Sergio Scatizzi

(Gragnano, 1918 - Firenze, 2009)

LE GINESTRE

Olio su tavola, cm. 73x43

Firma in basso a destra.

€ 800/1.500

48



49



51

Sergio Scatizzi

(Gragnano, 1918 - Firenze, 2009)

ROSE, 1987

Olio su carta, cm. 37,5x52

Firmato in basso a destra: "S.Scatizzi",
dedica in basso a sinistra.

€ 700/900

51



52

Antonio Possenti

(Lucca, 1933)

CLUB AMATORI FOOTBALL

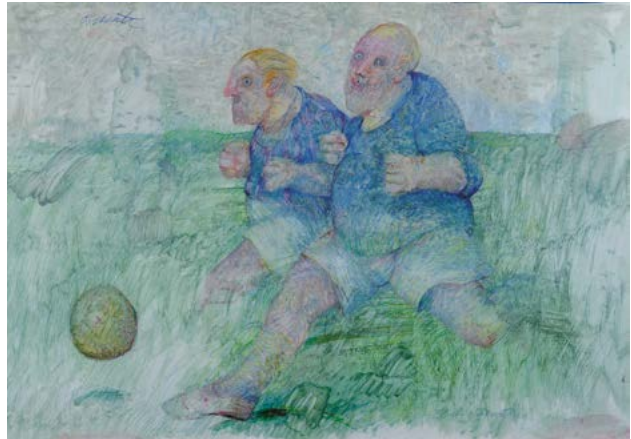
Tecnica mista su cartone, cm. 35x50

Firma in alto a destra.

Sul verso: etichetta Club dell' Arte,
Milano.

€ 500/1.000

52



53

Silvio Loffredo

(Parigi, 1920 - Trebbiano, 2013)

IL GALLO, 1956

Olio su tela, cm. 90x66

Firma e data a sinistra nella
composizione.

€ 1.500/2.000

53



54

Gianni Vagnetti

(Firenze, 1898 - 1956)

FIGURA

Olio su tela, cm. 60x47

Firma in basso a destra.

€ 1.500/2.000

55

Nino Tirinnanzi

(Greve in Chianti, 1923 - 2002)

NATURA MORTA CON
CANOVACCIO A RIGHE

Olio su tela riportata su cartone,
cm. 20x30

Autentica dell'Archivio dell'opera
di Nino Tirinnanzi a cura di Piero
Pananti.

€ 500/1.000

53



54





56

56

Antonio Possenti

(Lucca, 1933)

MARIA A CAVALLO

Olio su compensato, cm.

40x50

Firma in basso al centro.

Sul verso: firma e titolo;

timbro Galleria Santacroce

Firenze.

€ 1.500/2.500

58

Antonio Possenti

(Lucca, 1933)

TRAPPOLA PER GABBIANI,

1960-65

Olio su tela, cm. 50x70

Firma in alto a destra.

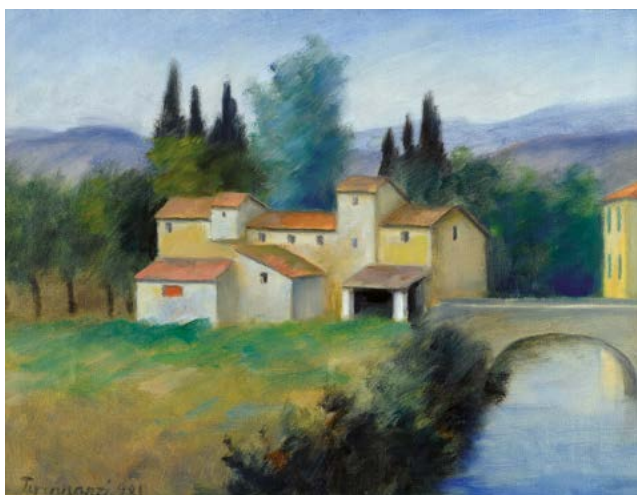
Sul verso: firma; etichetta

A. C. Arte Vinciguerra,

Bellona. Autentica

dell'autore su foto.

€ 1.500/2.500



57

57

Nino Tirinnanzi

(Greve in Chianti, 1923 - 2002)

PAESAGGIO CON CASE,

1981

Olio su tela, cm. 30x40

Firma e data in basso a

sinistra. Sul verso: dedica e

firma dell'autore

€ 1.500/2.500

59

Enrichetta Chiostrì

(Firenze, 1860 - 1942)

CASCINA

Acquerello su carta,

cm. 60x42,5.

Firma in basso a destra.

€ 400/600



58

59

60

Adolfo Tommasi

(Livorno, 1851 - 1933)

ANGIOLINI (DA ROSSO),

1911

Succo d'erba, cm. 64x109

Firma e data in basso a

destra.

€ 500/800



60



61

Mario Cavaglieri
(Rovigo, 1887 - Peyroubère - par-
Pavie, 1969)
DONNA SEDUTA DI
SPALLE, (1911)
Matita su carta,
cm. 27x20
Firma sul lato destro
inferiore.

€ 350/500

62

Venturino Venturi
(Loro Ciuffenna, 1918 - 2002)
PRESEPE
Inchiostro su carta,
cm. 50x35
Firma in basso a destra

€ 300/500

63

**Leopoldo Russo
Galeota**
(Napoli, 1868 - Quinto al Mare,
1938)
VEDUTA DI PAESE
COLLINARE
Olio su tela, cm. 23x31
Firmato in basso a
destra: L R. Galeota

€ 350/500

64

**Anonimo del XIX
sec.**
SCENA GALANTE,
(1880 CIRCA)
Olio su tavola,
cm. 22,5x16

€ 350/500

65

Paulo Ghiglia
(Firenze, 1905 - Roma, 1979)
RITRATTO DI RAGAZZO
Carboncino su carta,
cm. 70x50
Firma in basso a
sinistra.

€ 200/400

61



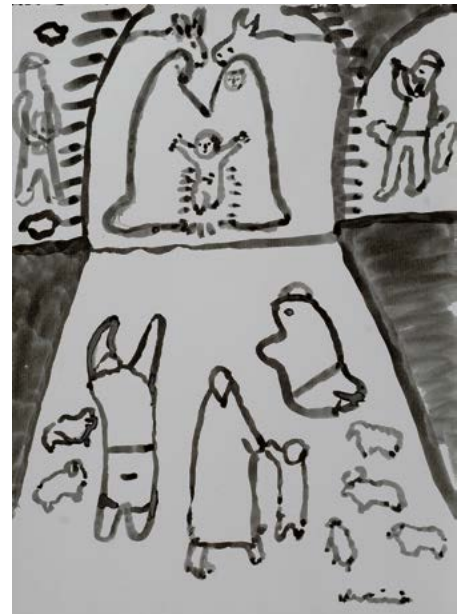
63



64



62



65





68

66

Paulo Ghiglia

(Firenze, 1905 - Roma, 1979)

TESTA DI RAGAZZA

Pastello su carta, cm. 49x34

Firma in basso a sinistra.

€ 150/250

69

Paulo Ghiglia

(Firenze, 1905 - Roma, 1979)

RITRATTO SIGNORA

Olio su tela, cm. 100x80

Firma in alto a sinistra.

€ 600/800

67

Paulo Ghiglia

(Firenze, 1905 - Roma, 1979)

SIGNORA CON FOULARD

Carboncino, cm. 63x45

Firma e dedica in basso a destra.

€ 200/300

70

Paulo Ghiglia

(Firenze, 1905 - Roma, 1979)

RITRATTO DI DONNA

Olio su tela, cm. 60x50

Firma in basso a destra.

€ 500/700



69

68

Paulo Ghiglia

(Firenze, 1905 - Roma, 1979)

AUTORITRATTO

Olio su tela, cm. 70x50

Firma in alto a sinistra, dedica sul verso.

€ 400/600

66



67



70

71

Paulo Ghiglia

(Firenze, 1905 - Roma, 1979)

RITRATTO DI SIGNORE

Olio su tela, cm. 90x70

Firma in alto a sinistra.

€ 400/600

72

Paulo Ghiglia

(Firenze, 1905 - Roma, 1979)

RAGAZZA CON CHITARRA,

(1980)

Olio su tela, cm. 60x70

Firma in alto a sinistra.

€ 600/800

73

Paulo Ghiglia

(Firenze, 1905 - Roma, 1979)

DONNA CON FAZZOLETTO

Olio su tela, cm. 70x50

Firma in alto a destra.

€ 400/600

74

Scheffel

FIORI, 1970

Olio su compensato, cm.

44,5x58,8

Firma e data in basso a destra.

€ 200/400

75

Mario Cocchi

(Livorno, 1898 - 1957)

LA LETTERA

Olio su compensato, cm. 33x23

Sul verso, dedica: "All'amico/

anticolando Landozzi/ Mario

Cocchi/ (antico l'amico non

Landozzi..)

€ 400/800

71



73



72



75



74





76
Renato Bontempi
 (Milano, 1896 - 1992)
GIARDINO PUBBLICO, 1948
 Olio su compensato,
 cm. 26,5x35,5
 Firma in alto a destra.
 Sul verso: firma, data e titolo.
 € 200/300



78
Augusto Murer
 (Falcade, 1922 - Padova, 1985)
RAGAZZA CHE SI ASCIUGA
 bronzo, cm. 31; es. 8/20
 Firma e numerazione alla base.
 € 800/1.500

78
Corrado Michelozzi
 (Livorno, 1883 - 1965)
FIORI NEL BICCHIERE
 Olio su compensato,
 cm. 39,5x30
 Firma in basso a sinistra.
 Sul verso: etichetta Collezione
 Renato Giraldi.
 € 500/1.000

79
Anonimo del XX sec.
PASSEGGIATA A CAVALLO
 Olio su tela, cm. 76x101
 € 1.000/2.000

80
Anonimo del XX sec.
DAMA ALLO SPECCHIO
 Olio su tela, cm. 80x60
 Firmato in basso a destra:
 Fidlagen
 € 1.000/1.500



80



79



81

Thomas Bacon
FIESOLE DA MONTE
RINALDI, 1843
Olio su tela, cm. 63x87
Titolo, firma e data sul
verso.

€ 1.500/2.500

82

Flora Udvardy
(Budapest, 1880 - ?)
NATURA MORTA CON
FRUTTA
Olio su tela, cm.
80x100
Firma in basso a destra

€ 1.000/2.000

83

**Anonimo del XIX
sec.**
BAMBINI ATTORNO AL
FUOCO
Olio su tela,
cm. 43,5x90
Firmato in basso a
destra: G. Pierini.

€ 300/500



85

84

**Anonimo, inizio XX
sec.**
NUDO DI SCHIENA
Olio su tela, cm. 42x52
Firmato in basso a
destra: Lamesi.

€ 600/1.000

85

**Anonimo del XX
sec.**
IL MERCATO DELLE
SCHIAVE
Olio su tavola cm.
29x34
Sul verso: cartiglio
con scritta "bozzetto
preparatorio/ mercato
di schiave Bologna -
1946/Fabio Fabbri".

€ 500/700

81



82



83



84





86

86

Eleuterio Pagliano
(Casale Monferrato, 1826 - Milano, 1903)

IN ATTESA

Acquerello su carta, cm. 22x17,5

Firmato in basso a destra:

Pagliano.

€ 350/450

87

Scuola italiana, fine XIX sec., inizio XX sec.

I FRATELLI

Olio su cartone, cm. 36.5x27.5

Firmato in basso a destra

€ 300/500

88

Henry Markò

(Firenze, 1855 - Lavagna, Genova, 1921)

PAESAGGIO LACUSTRE

Olio su tavola, cm. 28x50

Firma in basso a sinistra

€ 400/600



87

89

Valentino Ghiglia

(Firenze, 1903 - 1960)

FIORI

Tempera su carta, cm 25x25

Firma in basso a sinistra.

€ 300/500

89 bis

Valentino Ghiglia

(Firenze, 1903 - 1960)

ROSA, 1958

Tempera su carta, cm. 42,5x29,5

Firma e data in basso a destra.

€ 500/700

90

Valentino Ghiglia

(Firenze, 1903 - 1960)

I ROSOLACCI

Olio su cartone, cm. 60,5x50

Firma in basso a sinistra.

Sul verso: titolo e firma.

Esposizioni: 1960, Valentino Ghiglia, 20 - 30 maggio, Chiusi.

€ 700/1.000

89 bis



90



89



88

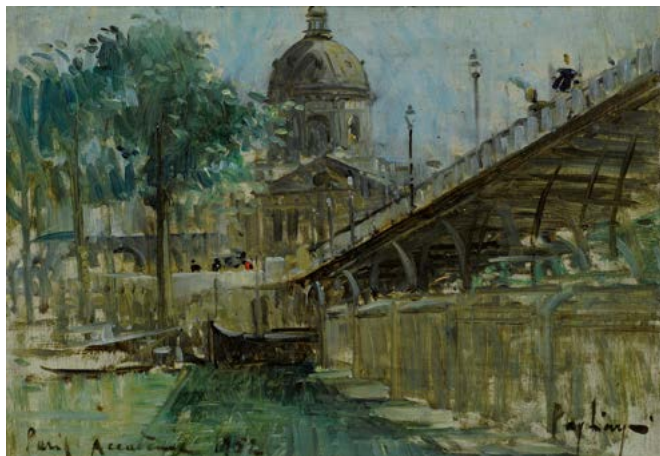




92

91
Mario Bordi
 (Firenze, 1896 - 1980)
PIAZZA SAN FIRENZE, 1894
 Olio su tavola
 Firmato in basso a sinistra:
 M Bordi. Sul verso: etichetta
 dattiloscritta: Collezione
 A. Tacconi con indicazioni
 riguardanti il quadro ed
 anno.

€ 400/600



93

95
Valentino Ghiglia
 (Firenze, 1903 - 1960)
FIORI, 1954
 Acquerello su carta,
 cm. 50,5x34,5
 Firma e data in
 basso a sinistra

€ 500/700



94

92
Carlo Balestrini
 (Milano, 1868 - 1923)
RACCOLTA DEL FIENO
 Olio su tavola, cm. 23x31
 Firmato in basso a destra

€ 500/800

93
Francesco Pagliuzzi
 (Reggello, 1910 - Firenze, 1988)
PARIGI, 1952
 Olio su cartone, cm. 16x22
 Firmato in basso a destra.
 Data in basso a sinistra

€ 150/250

94
Valentino Ghiglia
 (Firenze, 1903 - 1960)
NATURA MORTA
 Olio su tavola, cm. 40x50
 Firma in alto a destra.

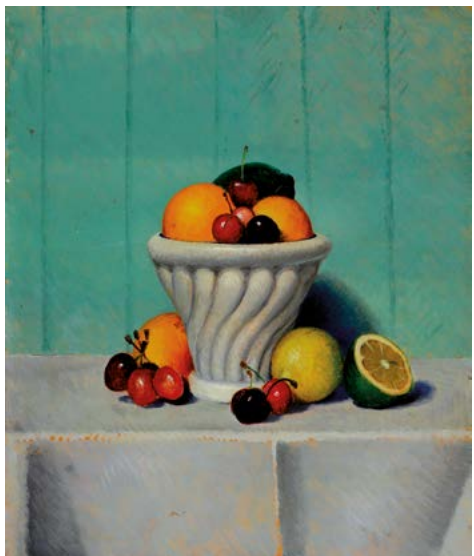
€ 600/1.000

91



95





96

96
Valentino Ghiglia

(Firenze, 1903 - 1960)

FRUTTA

Olio su cartone, cm. 60x50

Firma in alto a destra. Sul verso:
etichetta Galleria Rotta, Milano.

€ 1.500/2.000



97

98
Giulio Salti

(Barberino di Mugello, 1899 - Firenze, 1987)

CHIOGGIA, 1940

Olio su cartone, cm. 16x22,5

Firma in basso a destra. Data sul verso

€ 350/450



100

100
Anonimo del XX sec.

SCORCIO DI SIENA

Acquerello su carta, cm. 33x22

€ 200/400

97

Valentino Ghiglia

(Firenze, 1903 - 1960)

FIORI, 1949

Olio su cartone, cm. 60x49,5

Firma e data in alto a sinistra. Sul verso:
Ex libris dell'autore

€ 800/1.000

99

Francesco Pagliuzzi

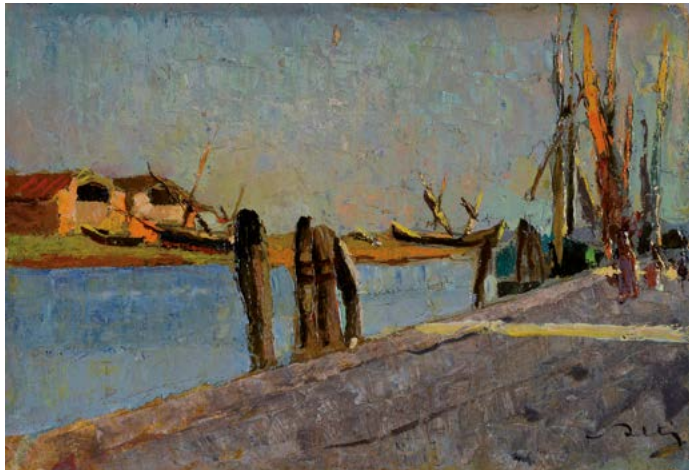
(Reggello, 1910 - Firenze, 1988)

CAFFÈ A PARIGI

Olio su faesite, cm. 16x21,5

€ 150/250

98



99



101

Anonimo del XIX sec.

CAMPANILE DI GIOTTO

Acquerello su carta, cm. 44,5x29

€ 300/500

102

Mario Borgiotti

(Livorno, 1906 - Firenze, 1977)

ROVINE A FIRENZE, 1946

Olio su cartone, cm. 35x50

Firma e data in basso a destra.

€ 500/700

103

Giuseppe Comparini

(Firenze, 1894 - 1980)

SPANNOCCHIATURA NEL

CORTILE

Olio su compensato, cm. 52x42,5

Firmato in basso a sinistra: G.

Comparini.

€ 700/1.000

104

Giovanni Zangrando

(Trieste, 1869 - 1941)

VILLA GAZZERI A BIVIGNANO

Olio su cartone, cm. 26x33

Firma in basso a sinistra. Sul

verso: firma e titolo

€ 300/500

105

Filippo Marfori Savini

(Urbania, 1877 - Firenze, 1952)

IN CAMERINO, 1914

Olio su tela, cm. 54x40

Firma, data e dedica in basso a

destra

€ 1.000/2.000

101



103



105



102



104



106

106

Carlo Passigli

(Firenze, 1881 - 1953)

FIGURE SULLA SPIAGGIA

Olio su compensato, cm. 26,5x37,5

Firma in basso a destra. Sul verso:

"Marina"

€ 600/1.000

107

Giulio Bertoncelli

(1880 - 1920)

VEDUTA DI FIRENZE

Olio su tela, cm. 38x53

Firmato in basso a sinistra: G.

Bertoncelli.

€ 300/500



107

108

A. Primo

SIGNORA SULLA SPIAGGIA, 1924

Olio su tavola, cm. 30,5x19,5

Firma e data in basso a sinistra.

€ 600/900

109

Anonimo XIX-XX sec.

VECCHIO E RAGAZZO

Tecnica mista su carta, cm. 17x21

€ 100/200

110

Anonimo del XX sec.

INTERNO CON QUADRO

Olio su tela, cm. 51x40,5

€ 150/250

108



109



110



111

Giovanni Costetti

(Reggio Emilia, 1878 - Firenze, 1949)

RITRATTO CARICATURALE DI GIAN FALCO (GIOVANNI PAPINI), 1905-6

Bistro su carta, cm. 17x14

Firma in basso a destra.

Bibliografia: 2002, Leonardo 1903- 1907,
la nascita della modernità, Vallecchi, Firenze, pag. 28, n. 5.

€ 300/500

111



112

Eleuterio Pagliano

(Casale Monferrato, 1826 - Milano, 1903)

PREGHIERA

Olio su tela, cm. 24x18,5

Firmato in basso a sinistra: Pagliano.

€ 300/400

112



113

Michele Gordigiani

(Firenze, 1830 - 1909)

RITRATTO DI SIGNORA

Olio su tela, cm. 63x53

Firmato in basso a destra: M. Gordigiani

€ 1.500/2.000

113



114

Cesare Ciani

(Firenze, 1854 - 1925)

RIOMAGGIORE

Olio su cartone, cm. 16x23,5

Firmato in basso a destra: C Ciani

€ 1.200/2.000

114





115

115

Mario Bucci

(Foggia, 1903 - Firenze, 1970)

FIORI

Olio su tela, cm. 50x60

Firma in basso a destra.

€ 300/500

116

Anonimo, sec. XIX

PAESAGGIO

Olio su tela incollata su vetro, cm. 7x11

€ 300/400

117

Luciano Nezzo

(Badia Polesine, 1856 - Urbino, 1903)

PICCOLA SARTA

Olio su tela, cm. 51x38,5

Firmato in basso a destra: L. Nezzo.

€ 4.000/6.000



116

117 bis

Giuseppe Moricci

(Firenze 1806 - 1880)

Andate via vagabondi... 1893

China su carta, cm. 28,5x21. Firmato e datato in basso a destra: G Moricci / decemb 1893", in basso al centro: "Andate via vagabondi".

€ 400/600



117

117
bis



118

Ludovico Tommasi

(Livorno, 1866 - Firenze, 1941)

LE CUCITRICI

Olio su cartone, cm. 37x45

Firmato in basso a sinistra: L Tommasi

€ 3.000/5.000

119

Ludovico Tommasi

(Livorno, 1866 - Firenze, 1941)

LE CUCITRICI

Carboncino su carta, cm. 33x45

Firma in basso a sinistra.

€ 400/600

119



120

Renato Natali

(Livorno, 1883 - 1979)

NATURE MORTE CON FIORI

Olio su compensato, cm. 15x12

Coppia di dipinti firmati.

€ 1.600/2.500

118



120





121

121

Gino Paolo Gori

(Firenze, 1911 - 1991)

BOULEVARD SAINT

GERMAIN DES PRES, 1964

Olio su tela, cm. 76x119

Firma in basso a destra.

Sul verso: firma, data e titolo.

€ 1.000/2.000



122

122

Renato Natali

(Livorno, 1883 - 1979)

VEGLIONE AL GOLDONI

Olio su compensato, cm.

50x70

Firma in basso a sinistra

€ 2.000/3.000



123

123

Giovanni March

(Tunisi, 1894 - Livorno, 1974)

NELLO STUDIO, ANNI '50

Olio su tela, cm. 66x55,5

Firma in basso a destra.

Sul verso: etichetta Galleria Salvetti, Milano, Mostra di Giovanni March, 11 febbraio - 03 marzo 1950; etichetta Azienda autonoma di soggiorno e turismo Marina di Massa, Mostra di pittura italiana contemporanea, 30 agosto 1959; etichetta Associazione artisti d'Italia, premio città di Milano, Il primaverile nazionale

€ 1.500/2.500

124

Giovanni March

(Tunisi, 1894 - Livorno, 1974)

FIGURINA E SCOGLI, (1915-20)

Olio su tavola, cm. 29x47

Sul verso: firma e titolo; timbro Il Ponte
Galleria d'Arte, Firenze.

€ 1.500/2.500

125

Giovanni March

(Tunisi, 1894 - Livorno, 1974)

NATURA MORTA CON FICHI E PERE

Olio su cartone, cm. 36,5x42,5

Firma in basso a sinistra. Sul verso:
etichetta Società delle Belle Arti -
Circolo degli Artisti, Casa di Dante,
Firenze, 50 anni di pittura, Giovanni
March, nov. 1967.

€ 1.000/2.000

126

Giovanni March

(Tunisi, 1894 - Livorno, 1974)

CAFFETTIERA E FRUTTI, (1915-20)

Olio su tavola, cm. 35x25

Firma in alto a destra.

€ 1.000/2.000

127

Giovanni Lomi

(Livorno, 1889 - 1969)

MAREGGIATA

Olio su cartone, cm. 29,5x38,5

Firma in basso a sinistra

€ 1.400/2.000

125



126



124



127





128

128

Renuccio Renucci

(Livorno, 1880 - 1947)

BARCHE E PESCATORI NEL PORTO

Olio su compensato,
cm. 31x57

Firma in basso a sinistra.

€ 1.000/2.000



129

129

Renato Natali

(Livorno, 1883 - 1979)

VECCHIA ARDENZA

Olio su faesite, cm. 40x60

Firma in basso a destra.

Sul verso: titolo e firma.

€ 2.500/3.500



130

130

Ludovico Tommasi

(Livorno, 1866 - Firenze, 1941)

LA VECCHIA TORRE

Olio su tavola, cm. 63x70

Firma in basso a destra.

Sul verso: dedica con firma
dell'autore.

€ 4.500/6.000



131

131

Cafiero Filippelli

(Livorno, 1889 - 1973)

NEL PODERE, (1946)

Olio su faesite, cm. 39,5x30

Firmato in basso a destra: C Filippelli.

Sul verso: antica etichetta con titolo e firma autografa dell'autore; etichetta Collezione Renato Giraldi, Firenze; etichetta Le Tamerici, Livorno.

€ 2.000/3.000

132

Carlo Domenici

(Livorno, 1898 - 1981)

RAGAZZO SULLA SPIAGGIA

Olio su compensato, cm. 50x70

Firma in basso a destra. Sul verso: timbro Studio d'Arte A. Conti, Livorno.

€ 1.200/1.800

133

Cafiero Filippelli

(Livorno, 1889 - 1973)

FIGURA IN UN INTERNO

Olio su tavoletta, cm. 35x25

Firma in basso a destra. Sul verso: due timbri galleria Kupros; due timbri Botteghina d'Arte, Rosignano S.

€ 1.500/2.000



133

132





134

134

Cafiero Filippelli

(Livorno, 1889 - 1973)

FAMIGLIA IN UN INTERNO

Olio su compensato, cm. 24x30,5

Firma in basso a sinistra. Sul verso:
firma e dedica

€ 1.300/2.000



135

135

Cafiero Filippelli

(Livorno, 1889 - 1973)

RITRATTO DI SIGNORA, 1932

Olio su tavola, cm. 67,5x55

Firma e data in basso a destra.

€ 800/1.500



136

136

Carlo Domenici

(Livorno, 1898 - 1981)

BUOI AL CARRO

Olio su faesite, cm. 35x50

Firma in basso a sinistra. Sul verso:
firma e titolo

€ 800/1.000

137

Carlo Domenici

(Livorno, 1898 - 1981)

BUOI ALL'ABBEVERATOIO

Olio su faesite, cm. 49x69

Firma in basso a destra.

Sul verso: firma e titolo.

€ 700/800

137



138

Carlo Domenici

(Livorno, 1898 - 1981)

MIETITURA

Olio su compensato, cm. 35x50

Firma in basso a destra.

Sul verso: firma e titolo.

€ 700/800

138



139

Carlo Domenici

(Livorno, 1898 - 1981)

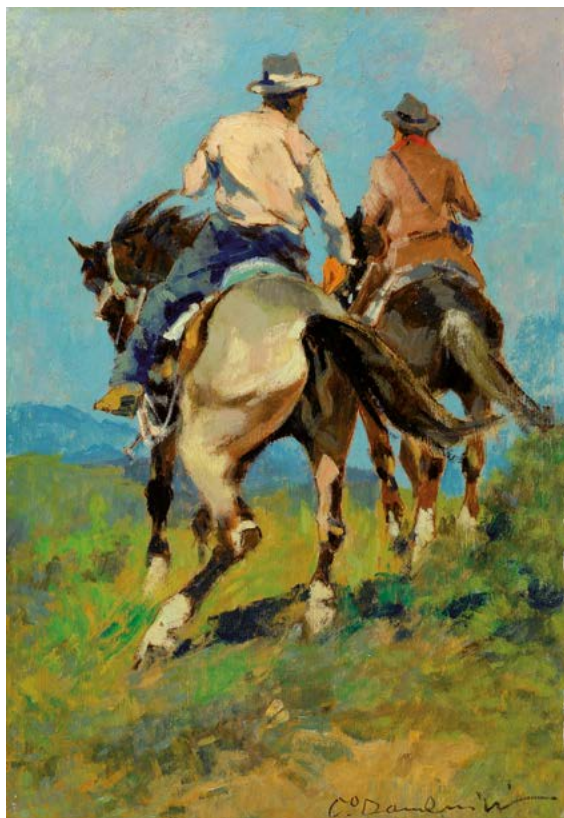
BUTTERI A CAVALLO

Olio su faesite, cm. 50x34,5

Firma in basso a sinistra.

€ 1.000/2.000

139





140

140

Carlo Domenici

(Livorno, 1898 - 1981)

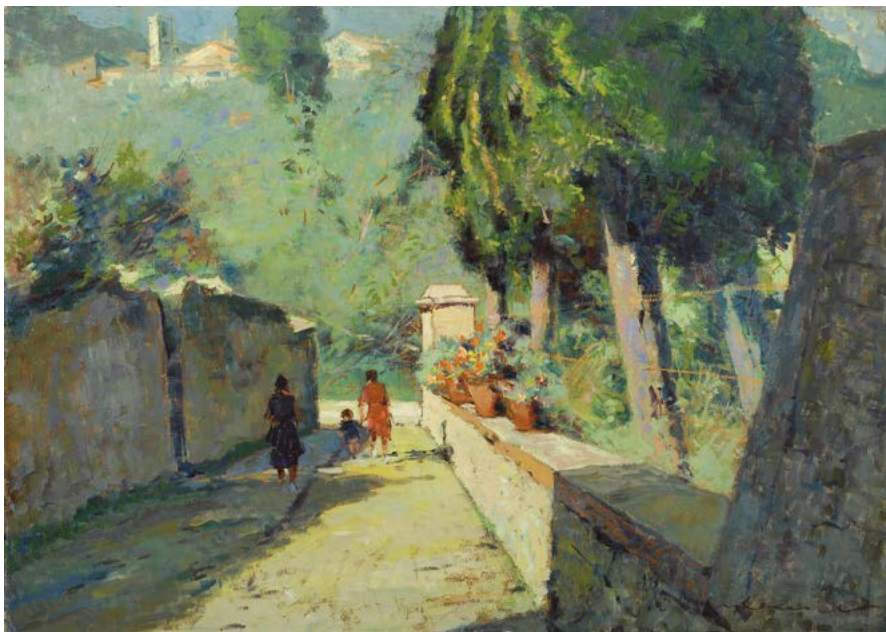
CONTADINA CON BUOI

Olio su compensato,

cm. 19,5x25

Firma in basso a destra.

€ 500/700



141

141

Carlo Domenici

(Livorno, 1898 - 1981)

SOLE D'ESTATE

Olio su cartone, cm. 50x70

Firma in basso a destra.

Sul verso: firma e titolo.

€ 1.800/2.500



142

142

Carlo Domenici

(Livorno, 1898 - 1981)

ISOLA D'ELBA

Olio su compensato, cm. 40x75

Firma in basso a destra.

Sul verso: etichetta Galleria

Il Fante di Quadri, Livorno.

€ 1.200/1.800

143

Gino Romiti

(Livorno, 1881 - 1967)

SCOGLIERA AD ANTIGNANO

Olio su faesite, cm. 30x39,5

Firma in basso a destra, titolo sul verso

€ 1.200/1.800

143



144

Giovanni Lomi

(Livorno, 1889 - 1969)

STRADA DI PAESE

Olio su faesite, cm. 30x40

Firma in basso a destra

€ 1.000/2.000

144



145

Giovanni Lomi

(Livorno, 1889 - 1969)

PASTORI CON GREGGE

cm. 35x50

Firma in basso a sinistra

€ 2.000/3.000

145





146

146

Gino Romiti
(Livorno, 1881 - 1967)

TRAMONTO SULLA SCOGLIERA
Olio su compensato, cm. 26,5x34
Firma in basso a sinistra.

€ 1.000/2.000



147

147

Gino Romiti
(Livorno, 1881 - 1967)

MONACHINE SULLA STRADA
Olio su compensato, cm. 24x39
Firma in basso a destra.

€ 1.000/2.000



148

148

Cafiero Filippelli
(Livorno, 1889 - 1973)

DAVANTI AL TABERNACOLO
Olio su masonite, cm. 30x40
Firma in basso a sinistra. Sul verso:
etichetta del collezionista; etichetta
Studio Conti, Livorno.

€ 1.500/2.500

149

Gino Romiti

(Livorno, 1881 - 1967)

TAMERICI AD ANTIGNANO

Olio su masonite, cm. 30x39,7

Firma in basso a destra.

Sul verso: etichetta della collezione;

etichetta Galleria Cecchini, Livorno.

€ 1.200/1.500

149



150

Ugo Manaresi

(Ravenna, 1851 - Livorno, 1917)

VEDUTA DELLA TORRE A

ANTIGNANO

Olio su tavola, cm. 15,5x24,5

Firmato in basso a sinistra:

U. Manaresi

€ 3.000/5.000

150



151

Mario Varagnolo

(Venezia, 1901 - 1971)

TRAGHETTO A VENEZIA, 1968

Olio su tela, cm. 45x60

Firmato e datato in basso a sinistra:

"M Varagnolo". Sul verso: timbro

Galleria d'Arte Venezia.

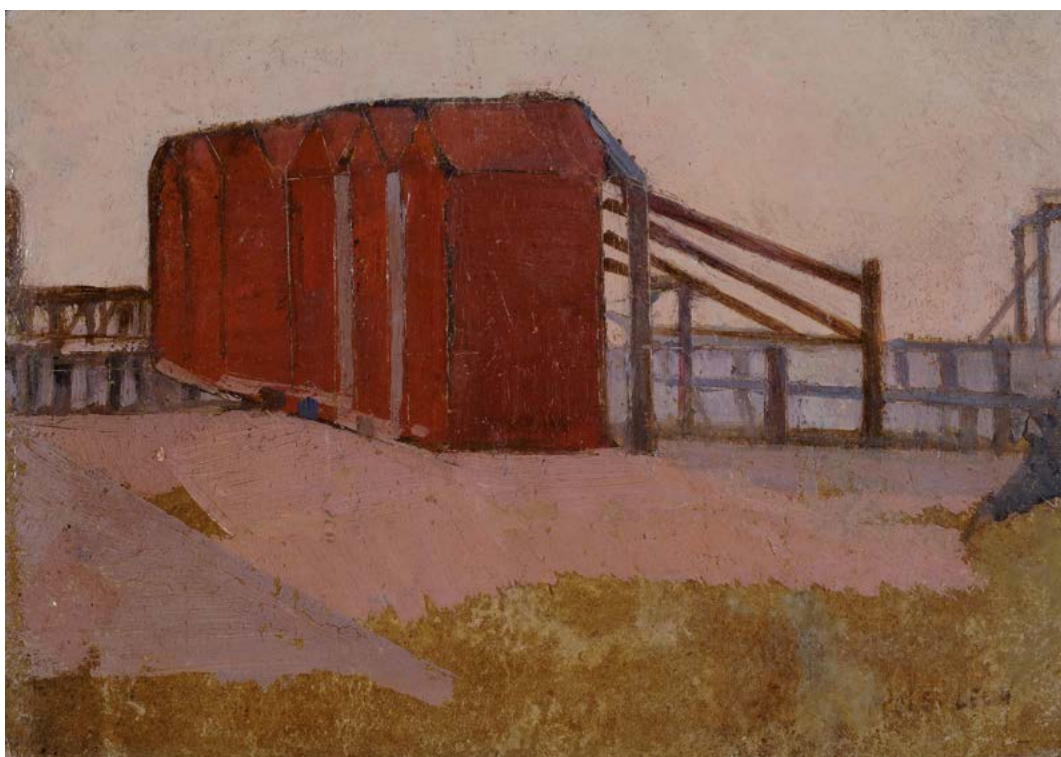
€ 1.300/1.800

151





152



153

152

Lucio Ranucci

(Perledo, 1925)

BARCHE

Olio su tela, cm. 44x64

Firma in basso a sinistra

€ 600/800

153

Moses Levy

(Tunisi, 1885 - Viareggio, 1968)

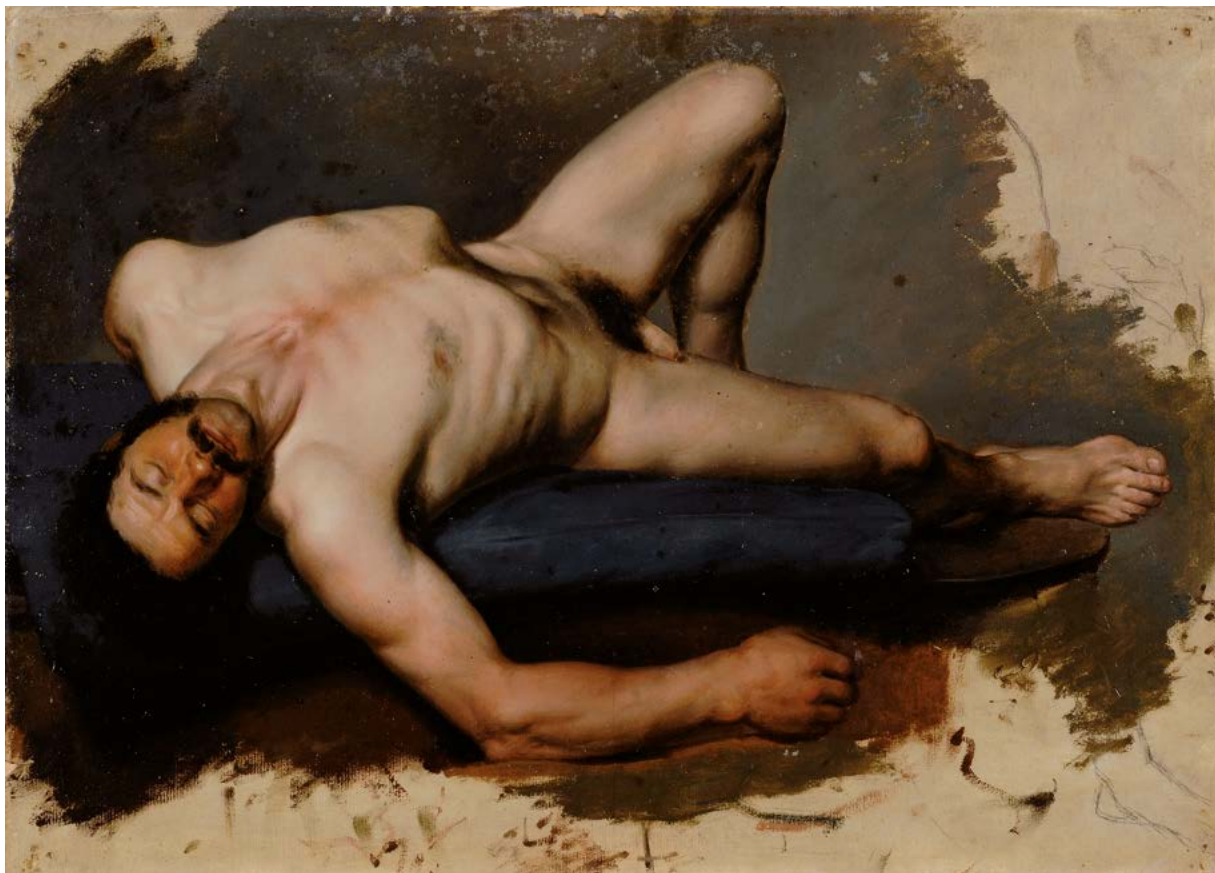
CABINE

Olio su cartone, cm. 13,5x19

Firma in basso a destra,

€ 2.000/3.000

155



154



154

Lino Baccharini

(Milano, 1893 - 1973)

DONNA CON VENTAGLIO

Olio su cartone, cm. 49x39

Firma in basso a destra

€ 1.100/1.800

155

Giuseppe Bezzuoli

(Firenze, 1784 - 1855)

NUDO DISTESO

Olio su cartoncino, cm. 40,5x57

€ 5.000/6.000



156

156

Eduardo Gordigiani

(Firenze, 1866 - Popolano di Marradi, 1961)

PASSEGGIATA MATTUTINA, 1934

Olio su tela, cm. 47x38

Firma e data in alto a sinistra

€ 600/1.000

157

Ruggero Panerai

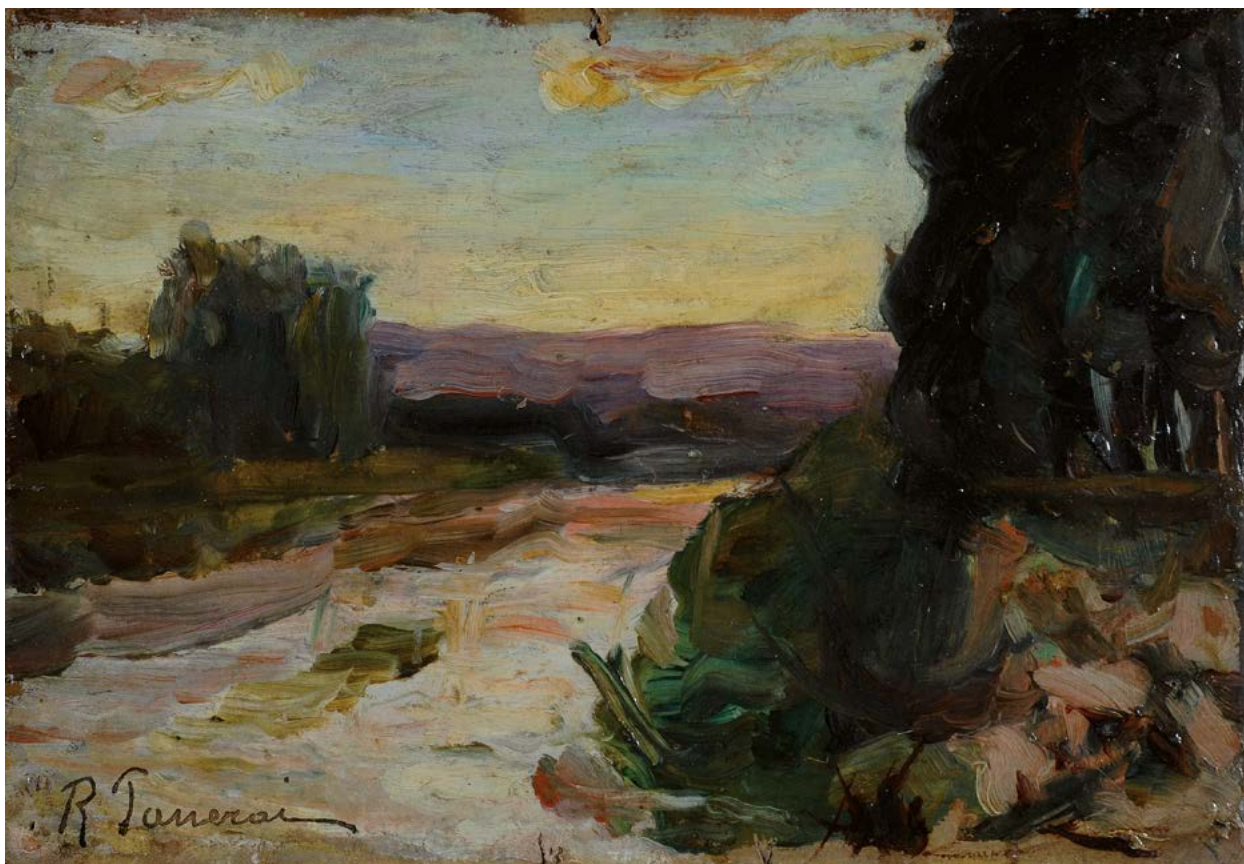
(Firenze, 1862 - Parigi, 1923)

PAESAGGIO FLUVIALE

Olio su cartone, cm. 11x16

Firmato in basso a sinistra: R. Panerai.

€ 500/700



157

158



158

Luigi Sabatelli

(Firenze, 1772 - Milano, 1850)

TESTA DI DONNA

China su carta, cm. 22,5x15,5

Iscrizione in basso al centro: "Luigi Sabatelli professore di lettere in Milano.."

€ 2.000/3.000

159



159

Luigi Sabatelli

(Firenze, 1772 - Milano, 1850)

RITRATTO DI GENTILUOMO

China su carta, cm. 28x23

€ 1.500/2.000

160

Eugenio Scorzelli

(Buenos Aires, 1890 - Napoli, 1958)

VILLA COMUNALE

Olio su tavola, cm. 15,5x25,5

Firmato in basso a sinistra: Eug. Scorzelli.

€ 1.400/2.500

160





161

161

Mario Bettinelli

(Treviglio, 1880 - Milano, 1953)

DONNA DISTESA

Olio su compensato, cm. 42x56,5

Firma in basso a destra

€ 1.600/2.500



162

162

Eugenio Scorzelli

(Buenos Aires, 1890 - Napoli, 1958)

MERGELLINA

Olio su tavola, cm. 15x25,5

Firmato in basso a sinistra: Eug.

Scorzelli

€ 1.400/1.800



163

163

Pal Fried

(Budapest, 1893 - 1976)

NUDO DISTESO

Olio su tela, cm. 80x101

Firma in alto sinistra

€ 2.000/3.000

164

Scuola di Posillipo

TERRAZZA SUL GOLFO DI NAPOLI

Olio su tela, cm. 36,5x51,5

€ 1.500/2.500

164



165

Luigi Gioli

(San Frediano a Settimo, 1854 - Firenze, 1947)

PAESAGGIO

Olio su cartone, cm. 39x56

Firmato in basso a sinistra: L. Gioli.

Sul verso: timbri Galleria d'Arte Burgassi, Firenze.

€ 800/1.500

165



166

Federico Moja

(Milano, 1802 - Dolo, 1885)

ESTERNO DI CHIESA

Acquerello su carta, cm. 26x23

€ 2.500/3.000

166





167

Lorenzo Gelati

(Firenze, 1824 - 1893)

IL BARGELLO, (1965)

Olìo su tela, cm. 87,5x59

Firmato in basso a destra: Gelati.

€ 3.000/4.000

168



169



168

Adolfo Tommasi

(Livorno, 1851 - 1933)

CASA COLONICA

Olio su tela riportata su cartone, cm. 34,5x48,5

Firmato in basso a sinistra: Adolfo Tommasi.

Sul verso: timbro Galleria La Stanzina, F.lli Tassi, Firenze.

€ 4.000/6.000

169

Ruggero Panerai

(Firenze, 1862 - Parigi, 1923)

PASCOLO

Olio su tela, cm. 70x50

Firmato in basso a destra R. Panerai.

€ 2.400/3.400



170



171

170

Giovanni Bartolena

(Livorno, 1866 - 1942)

PAESAGGIO A CAMPOLECCIANO

Olio su tavola, cm. 23x45

Firmato in basso a sinistra: Gio Bartolena. Sul verso: timbro e cartellino, Galleria Parronchi, Firenze-Milano.

€ 2.500/3.500

171

Teodoro Duclère

(Napoli, 1816 - 1867)

CEFALÙ, 1856

Acquerello su carta, cm. 30x49

Firma e data in basso a sinistra.

€ 10.000/15.000

172

Raffaele Armenise

(Bari, 1852 - Malgrate, 1925)

VITTIMA DEL FANATISMO, 1898

Olio su tela, cm. 50,5x60,5

Firmato e datato in basso a sinistra: R. Armenise 1898.

€ 3.000/6.000

172



173

Ludovico Tommasi

(Livorno, 1866 - Firenze, 1941)

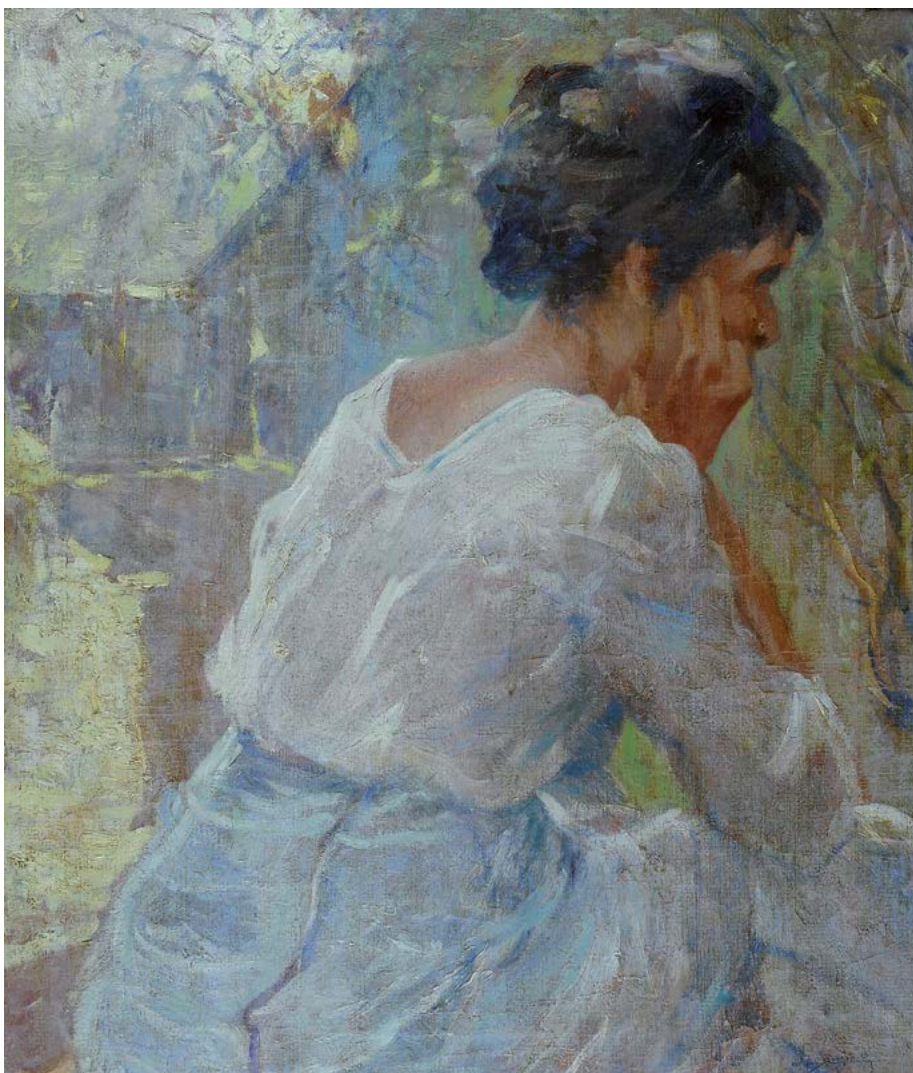
FIGURA DI SPALLE

Olio su tela, cm. 75x63

Firma in basso a destra.

€ 8.000/12.000

173





174

Salvatore Petruolo

(Catanzaro, 1857 - Napoli, 1942)

STRADA A SORRENTO, 1905

Olio su tela, cm. 62,5x110

Firmato e datato in basso a destra: S. Petruolo Napoli/ 1905.

€ 20.000/30.000

175



177



175

Vincenzo Cabianca

(Verona, 1827 - Roma, 1902)

PAESAGGIO

Olio su cartone,

cm. 21,5x32,5

Firmato in basso a destra: V.

Cabianca. Sul verso: timbri

"Raccolta/Eredi/Cabianca/

N°". Provenienza: Eredi

Cabianca.

€ 11.000/15.000

176

Giorgio Kienerk

(Firenze, 1869 - Fauglia, 1948)

IN CAMPAGNA, 1890

Inchiostro su carta,

cm. 28,5x24

Firma e data in basso a

sinistra.

€ 3.000/4.000

177

Eugenio Cecconi

(Livorno, 1842 - Firenze, 1903)

STUDIO DELL'ARNO, 1881

Olio su tavola, cm. 18x30

Firma in basso a sinistra.

Sul verso, a matita. "1881/
studio sull'arno"

€ 5.000/7.000

176





178

Giuseppe Magni

(Pistoia, 1869 - Firenze, 1956)

FOCOLARE DOMESTICO

Olio su tela, cm. 72x93

Firmato in basso a destra: G. Magni

€ 10.000/15.000

179

Giovanni Bartolena

(Livorno, 1866 - 1942)

FIORI

Olio su tavola, cm. 70,5x72

Firmato in basso a sinistra:

Gio. Bartolena.

€ 8.000/12.000

179



180

Telemaco Signorini

(Firenze, 1835 - 1901)

STRADA DI CAMPAGNA

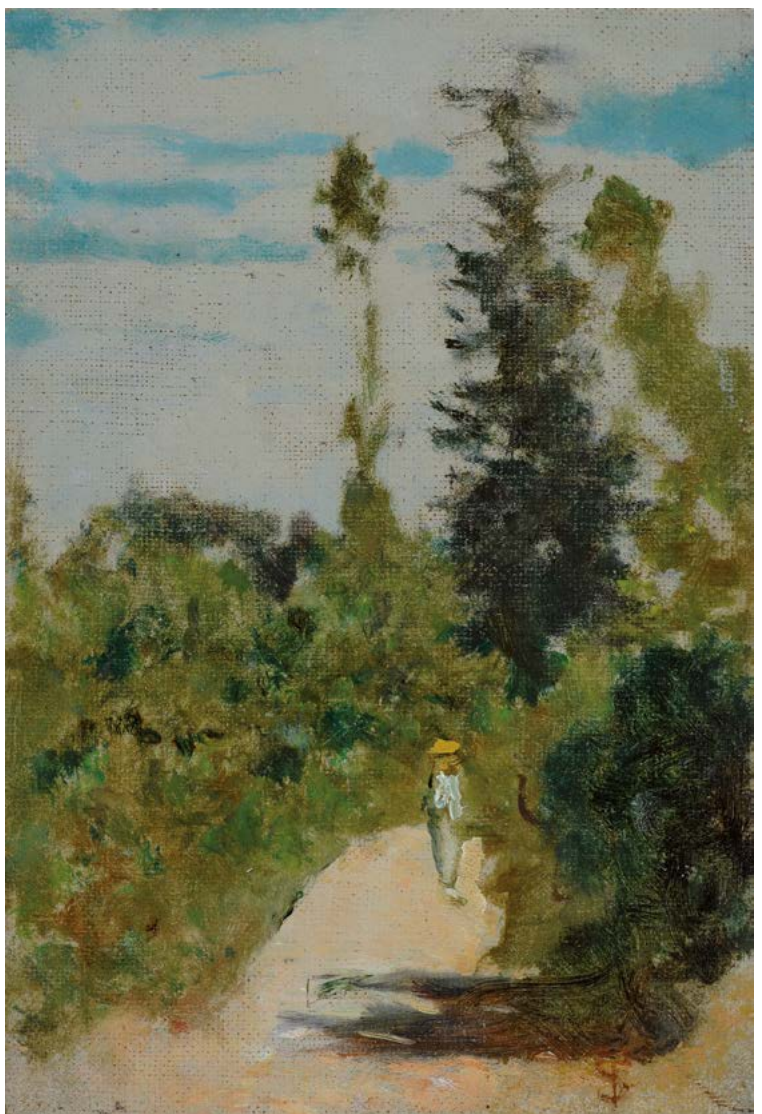
Olio riportato su cartone, cm. 17x11,5

Siglato in basso a destra: TS.

Sul verso: vecchi riferimenti all'artista.

€ 14.000/18.000

180





181

Odoardo Borrani

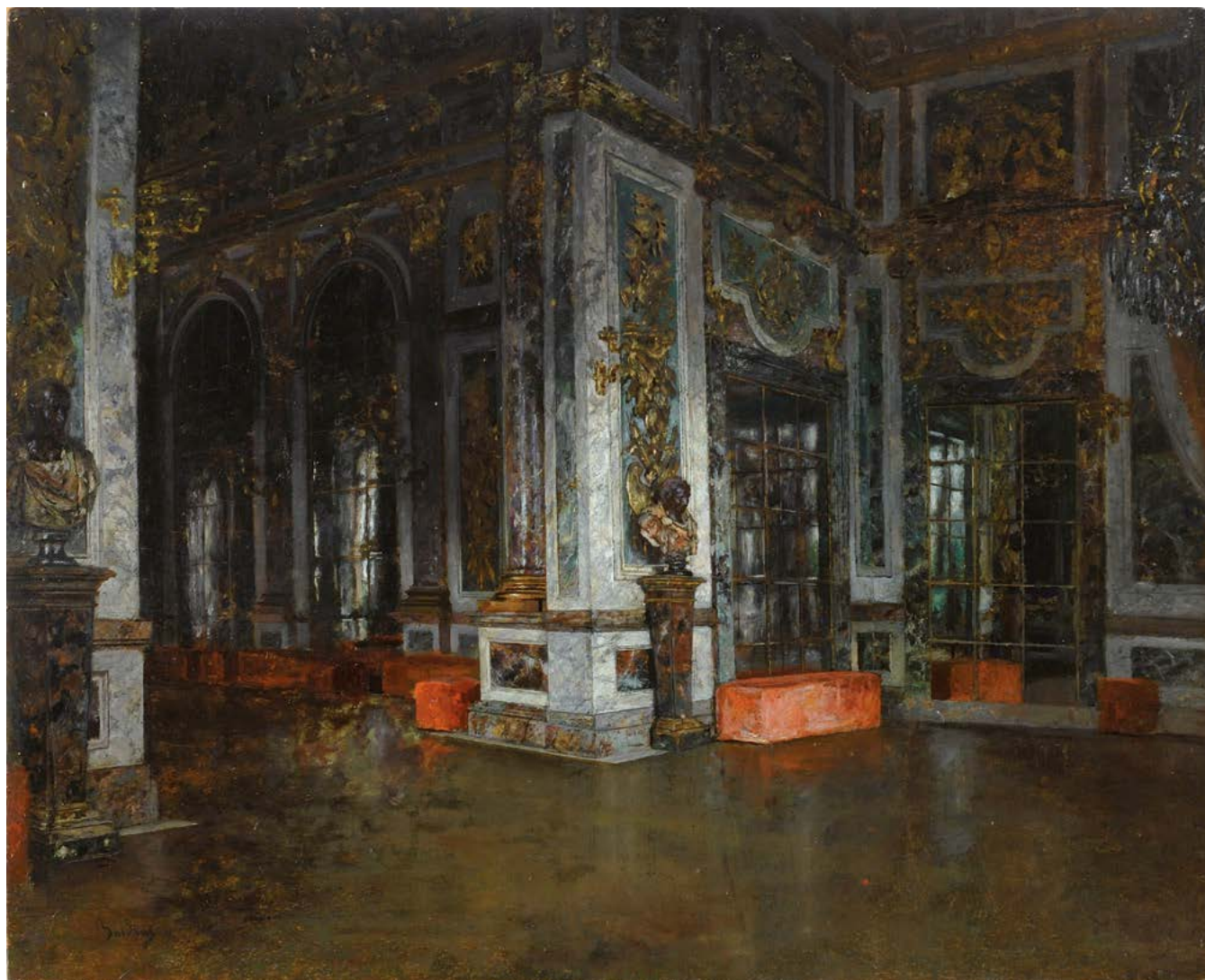
(Pisa, 1834 - Firenze, 1905)

PAESE TOSCANO, 1895

Olio su tela, cm. 60x89

Firmato e datato in basso a destra: Oborrani 1895.

€ 30.000/50.000



182

Giovanni Boldini

(Ferrara, 1842 - Parigi, 1931)

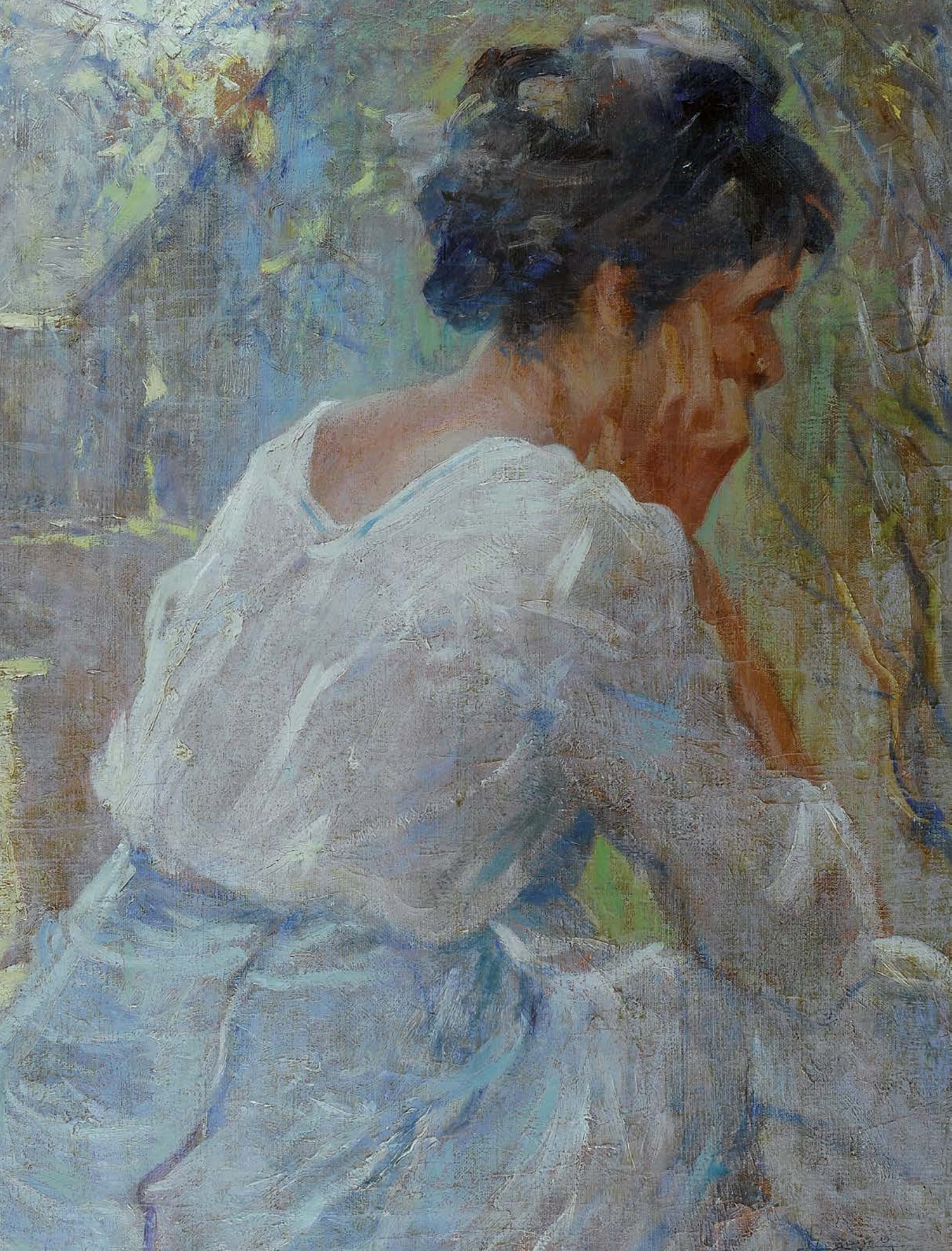
VERSAILLES, LA GALLERIA DEGLI SPECCHI, (1875)

Olio su tavola, cm. 55x70

Firmato in basso a sinistra: Boldini.

Roma collezione Ciano; Roma collezione privata.

€ 35.000/45.000



INDICE AUTORI

- Alinari Luca - 44,
Annigoni Pietro - 1
Anonimo del XIX sec. - 64, 83, 101
Anonimo del XX sec. - 18, 20, 79, 80, 85, 100, 110
Anonimo XIX-XX sec. - 109
Anonimo, inizio XX sec. - 84
Anonimo, sec. XIX - 116
Armenise Raffaele - 172
Baccarini Lino - 154
Bacon Thomas - 81
Balestrini Carlo - 92
Bartolena Giovanni - 170, 179
Bertoncelli Giulio - 107
Bettinelli Mario - 161
Bezzuoli Giuseppe - 155
Boccacci Marcello - 31, 32, 33, 34, 45
Boldini Giovanni - 182
Bontempi Renato - 76
Bordi Mario - 91
Borgianni Guido - 38
Borgiotti Mario - 102
Borrani Odoardo - 181
Borsato Renato - 25
Breddo Gastone - 7, 26
Bucci Mario - 115
Cabianca Vincenzo - 175
Capocchini Ugo - 2, 12, 23, 40
Caponi Dino - 37
Carena Felice - 4
Cavaglieri Mario - 63
Cecconi Eugenio - 177
Chiostrì Enrichetta - 59
Ciani Cesare - 114
Cocchi Mario - 75
Comparini Giuseppe - 103
Costetti Giovanni - 111
de Scolari Osman Lorenzo - 19
Del Rigo Arrigo - 27
Domenici Carlo - 132, 136, 137, 138, 139, 140, 141, 142
Duclère Teodoro - 171
Faraoni Enzo - 6, 30, 35
Filippelli Cafiero - 131, 133, 134, 135, 148
Fried Pal - 163
Gelati Lorenzo - 167
Ghiglia Paulo - 65, 66, 67, 68, 69, 70, 71, 72, 73
Ghiglia Valentino - 89, 90, 94, 95, 96, 97
Gioli Luigi - 165
Gordigiani Eduardo - 156
Gordigiani Michele - 113
Gori Gino Paolo - 121
Grazzini Renzo - 24, 28
Kienerk Giorgio - 176
Landi Bruno - 22
Levy Moses - 153
Liberatore Fausto Maria - 17
Loffredo Silvio - 39, 53
Lomi Giovanni - 127, 144, 145
Magni Giuseppe - 178
Manaresi Ugo - 150
March Giovanni - 123, 124, 125, 126
Marcucci Mario - 16
Marfori Savini Filippo - 105
Markò Andreas - 88
Michelozzi Corrado - 78
Moja Federico - 166
Morici Giuseppe - 117 Bis
Murer Augusto - 77
Nardoni Sergio - 8
Natali Renato - 120, 122, 129
Nezzo Luciano - 117
Pagliano Eleuterio - 86, 112
Pagliazzi Francesco - 29, 93, 99
Panerai Ruggero - 157, 169
Passigli Carlo - 106
Petruolo Salvatore - 174
Pirzio (Elio Fiore) - 21
Possenti Antonio - 15, 43, 48, 52, 56, 58
Pregno Enzo - 9, 36
Primo A. - 108
Ranucci Lucio - 152
Renucci Renuccio - 128
Romiti Gino - 143, 146, 147, 149
Russo Galeota Leopoldo - 62
Sabatelli Luigi - 158, 159
Salti Giulio - 98
Scatizzi Sergio - 42, 46, 47, 49, 50, 51
Scheffel - 74
Scorzelli Eugenio - 160, 162
Scuola di Posillipo, XIX sec. - 164
Scuola italiana, fine XIX sec., inizio XX sec. - 87
Signorini Telemaco - 180
Tirinnanzi Nino - 11, 41, 55, 57
Tommasi Adolfo - 60, 168
Tommasi Ludovico - 118, 119, 130, 173
Udvardy Flora - 82
Vagnetti Gianni - 54
Varagnolo Mario - 151
Venturi Venturino - 3, 14, 63
Viani Lorenzo - 5, 10
Zangrando Giovanni - 104

CONDIZIONI DI VENDITA

1. La Casa d'Aste Pananti è incaricata a vendere, in locali aperti al pubblico, gli oggetti affidati in nome e per conto dei mandanti, come da atti registrati all'Ufficio I.V.A. di Firenze. Non potranno farle carico obblighi se non quelli discendenti dal mandato.
2. All'atto dell'aggiudicazione l'acquirente dovrà provvedere al pagamento del prezzo, diritti e quant'altro in contanti, oppure tramite bonifico bancario: BANCA POPOLARE COMMERCIO E INDUSTRIA, Sede di Firenze, Corso Tintori 10/12/14/16R FI, c/c 424 Pananti Casa d'Aste S.r.l. - ABI 05048 CAB 02800 - CIN K; SWIFT BLOPIT22. - IBAN IT84K050480280000000000424.
 - 2.1 La Casa d'Aste Pananti a propria discrezione, potrà acconsentire a che l'aggiudicatario versi solamente una caparra pari al 30% del prezzo stabilito con l'aggiudicazione, oltre ai diritti d'asta, le spese e quant'altro. In questo caso il completamento del pagamento dovrà avvenire entro e non oltre le ore 18:00 del lunedì successivo alla vendita.
 - 2.2 Dopo il pagamento gli oggetti venduti devono essere ritirati dall'acquirente a sua cura e rischio entro le ore 18:00 del lunedì successivo alla vendita, termine questo ultimo da considerarsi perentorio. La Casa d'Aste Pananti è autorizzata a non consegnare quanto aggiudicato se prima non si è provveduto all'integrale pagamento di quanto dovuto. La consegna del lotto aggiudicato avverrà presso i locali della Galleria Pananti.
 - 2.3 In caso di mancato adempimento nei termini perentori sopra stabiliti sarà facoltà della Casa d'Aste Pananti richiedere l'adempimento.

In caso di inadempimento laddove sia stata versata la caparra di cui al punto 2.1 la Casa d'Aste Pananti avrà la facoltà di chiedere la risoluzione di diritto del contratto di aggiudicazione attraverso semplice comunicazione scritta, trattenendosi, a titolo di penale, le somme già incassate, salvo in ogni caso il diritto al risarcimento del danno ulteriore.

In ogni altro caso di inadempimento la Casa d'Aste Pananti, fermo restando per essa il diritto di risoluzione del contratto con semplice comunicazione scritta, avrà diritto di ottenere il pagamento a titolo di penale forfettariamente predeterminata del 40% del prezzo di aggiudicazione.
3. L'asta sarà preceduta da un'esposizione delle opere durante la quale un responsabile della Casa d'Aste Pananti sarà a disposizione per ogni chiarimento. L'esposizione ha lo scopo di far bene esaminare lo stato di conservazione e la qualità degli oggetti e chiarire eventuali errori e/o inesattezze in cui si fosse incorsi nella compilazione del catalogo. Dopo l'aggiudicazione nessuna contestazione in merito potrà pertanto essere accolta, fatto salvo quanto previsto dal punto 4.
4. Eventuali contestazioni circa l'esattezza delle attribuzioni riportate nel catalogo d'asta dovranno essere mosse a mezzo raccomandata con ricevuta di ritorno da inviare entro e non oltre 8 giorni dalla data di aggiudicazione. Se la contestazione risultasse fondata, sulla base della documentazione che in ogni caso dovrà essere prodotta a cura e spese dell'aggiudicatario, la Casa d'Aste Pananti sarà tenuta esclusivamente al rimborso delle somme già percepite senza interessi, dietro restituzione dei beni aggiudicati, senza alcun ulteriore obbligo di risarcimento a nessun titolo. Infatti la Casa d'Aste Pananti, nella propria qualità di mandataria, non potrà ritenersi responsabile per le attribuzioni ed expertise relativi ai lotti battuti.
5. La Casa d'Aste Pananti, pur adoperandosi con la massima serietà e scrupolosità, non potrà ritenersi responsabile per eventuali errori in cui dovesse incorrere nell'esecuzione di offerte scritte o telefoniche. Pertanto l'offerente, nel compilare l'apposito modulo dovrà accuratamente controllare i numeri dei lotti, le descrizioni e le cifre indicate. La richiesta di partecipazione telefonica sarà accettata esclusivamente se formulata per iscritto almeno 4 ore prima della vendita.

La Casa d'Aste Pananti si riserva il diritto di registrare le offerte telefoniche declinando ogni responsabilità nei confronti dell'aggiudicatario in relazione alle offerte formulate telefonicamente.
6. Non sono ammesse contestazioni in merito all'aggiudicazione dei lotti, che viene decisa dal banditore in modo insindacabile.
7. Durante la gara il direttore della vendita ha la facoltà di riunire o di separare i lotti. Lo stesso, in qualità di mandatario, potrà compiere tutte quelle attività per il migliore espletamento del mandato.
8. L'acquirente, oltre al prezzo di aggiudicazione, dovrà corrispondere il 25% dello stesso, per diritti d'asta, spese ed IVA.
- 8.1 Il ritiro immediato del bene sarà possibile dopo l'effettivo pagamento che dovrà avvenire in contanti, con assegno circolare, bancario o bonifico.
9. Le stime relative al possibile prezzo di vendita, stampate sotto la descrizione dei lotti riportati nel catalogo, sono espresse in Euro e non comprendono i diritti d'asta previsti al punto 8. Tuttavia, essendo tali stime effettuate con largo anticipo rispetto alla data dell'asta, potranno essere soggette a revisione, che verrà adeguatamente comunicata al pubblico durante l'asta.
10. Il presente regolamento viene accettato automaticamente da tutti coloro che concorreranno alla vendita all'asta. I partecipanti alla vendita dichiarano che ogni eventuale controversia derivante dal presente atto sarà deferita in via esclusiva alla cognizione del Foro di Firenze, accettando contestualmente in tal modo l'esclusiva giurisdizione italiana.

PARTECIPAZIONE ALL'ASTA PER CORRISPONDENZA

Spett.

GALLERIA PANANTI  CASA d'ASTE
D A L 1 9 6 8

Palazzo Peruzzi de' Medici - Via Maggio, 28/A - 50125 FIRENZE
Tel. +39 055 2741011 - Fax +39 055 2741034

www.pananti.com

Chi non può essere presente in sala ha la possibilità di partecipare all'asta inviando alla nostra sede questa scheda compilata e una copia di un documento valido.

Io sottoscritto

abitante a	Prov.	CAP
Via	n.	
Email	Tel.	

Con la presente scheda intendo partecipare alla vostra prossima asta del 13 dicembre 2014 alle condizioni specificate nel catalogo e nel sito, le quali dichiaro di aver letto e quindi di conoscere, concorrendo fino ad un massimo di Euro come sotto descritto:

NOME DELL'AUTORE	Lotto n.	OFFERTA MASSIMA EURO (In lettere) *per l'offerta telefonica indicare solo il recapito

Ai sensi e per gli effetti del Dlgs 196/2003 si rende noto che i dati personali saranno oggetto di trattamento anche mediante l'utilizzo di procedure informatiche e telematiche per finalità direttamente connesse con l'attività della Casa d'Aste Galleria Pananti (invio materiale informativo, divulgativo, ecc.). Relativamente al suddetto trattamento l'interessato potrà esercitare tutti i diritti di cui all'art. 7 del Dlgs. 196/2003.

Cod. Fiscale.

Firma

Ai sensi e per gli effetti degli artt. 1341 e 1342 c.c. il sottoscritto dichiara di aver attentamente letto e quindi di approvare specificamente le clausole n. 1, 2, 2.1, 2.2, 2.3, 3, 4, 5, 6, 7, 8, 8.1, 9, 10 delle condizioni di vendita riportate sul catalogo e sul sito, oltre al regolamento sul retro della presente.

Luogo e data,

Firma

R E G O L A M E N T O

1. Le condizioni di vendita sono quelle specificate sul catalogo dell'asta.
2. L'offerta per corrispondenza equivale all'alzata di mano in sala.
All'aggiudicazione andrà aggiunto il 25% quale diritti d'asta compresa IVA ove previsto (dalla norma di legge).
3. L'offerta per corrispondenza sarà valida fino a che sarà uguale o superiore al massimo prezzo battuto in sala.
4. Nel caso ci giungessero, per una stessa opera, più offerte di pari importo, l'opera verrà aggiudicata alla prima offerta pervenutaci.



GALLERIA PANANTI  CASA d'ASTE
DAL 1968

Palazzo Peruzzi de' Medici - Via Maggio, 28/A - 50125 FIRENZE - Tel. +39 055 2741011 - Fax +39 055 2741034

www.pananti.com